

## Palma Presenta en Madrid su proyecto de ciudad y destino inteligente

El próximo jueves 19 de Mayo, Palma presentará en Madrid el proyecto de innovación basado en la implantación de una plataforma tecnológica de gestión global de la ciudad: “Smart City Platform IoT-Tourism”

Este proyecto responde a las convocatorias de ayudas públicas para el fomento de las Ciudades Inteligentes, enmarcadas en el Plan de Ciudades Inteligentes de la Agenda Digital para España y la Estrategia Europea 2020, y como continuidad a la I Convocatoria de Ciudades Inteligentes, se han lanzado en Agosto de 2015 nuevas convocatorias de ayudas públicas, “II Convocatoria de Ciudades Inteligentes” en la que el ayuntamiento de Palma se presentó con el objetivo de dar continuidad a la estrategia Smart City / Smart Destination Palma.

La adjudicación del proyecto prevé un importe total de ejecución de 6.315.944 € de los cuales el 78 % es subvención. El Ayuntamiento de Palma aporta el 22%.

**El Objetivo General** de la iniciativa es la implantación de una plataforma global de gestión de la ciudad y destino inteligente “Palma Smart City Platform IoT-Tourism” para instrumentalizar una progresiva gestión integrada y eficiente de todos los servicios urbanos, que permita la captura y gestión integral de información heterogénea y distribuida en entornos urbanos y su puesta a disposición a través de servicios avanzados, tanto de información al ciudadano como de gestión para la toma de decisiones.

Los principales objetivos de este proyecto son:

- Producir ahorros y mejoras de eficiencia en la gestión y la prestación, así como mejoras en la accesibilidad de los servicios públicos.
- Impulsar proyectos de carácter innovador y de modernización de servicios para la ciudad de Palma
- Fomentar la interoperabilidad con distintas administraciones y agentes
- Presentar un potencial de reutilización o replicación de las soluciones en otras ciudades
- Impulsar métricas, cuadros de mando y observatorios de la transformación de la ciudad hacia la ciudad inteligente.
- Identificar compromisos de ahorro cuantificables, sostenibilidad de las soluciones y modelos de negocio propuestos.
- Creación de espacios tecnológicos con entornos TIC interoperables.

La delegación de Palma estará compuesta por representantes del actual equipo de gobierno y técnicos de las diferentes áreas implicadas, esto es: **Adrián García Campos** (Regidor de Hacienda e Innovación). **Lorena Man Li Sit Garijo** (Coordinadora general de Hacienda e innovación y Gerente del Instituto Municipal de Innovación). **Mateu Marcus** (Gerente de la Empresa Municipal de Transporte. EMT). **Fernando Vidal** (Coordinador eje informática Smart Office Palma y técnico de sistemas del Instituto Municipal Innovación). **Tomeu Crespí** (Coordinador Smart Office y Técnico Innovación del Consorcio Urbanístico de la Playa de Palma). **Amadeu Vilaret** (Responsable informático de la Empresa Municipal de Transporte. EMT). **Toni Font** (Responsable sistemas de la Empresa Municipal de Transporte EMT). **Biel Escarrer** (Agente Policía local y responsable comunicaciones y Transmisiones de la Policía Local). **Miquel Àngel Simonet** (Responsable área TIC Empresa Municipal de Agua y Alcantarillado. EMAYA)

## Resumen de las acciones a desarrollar en el marco del proyecto “Smart City Platform IoT-Tourism”

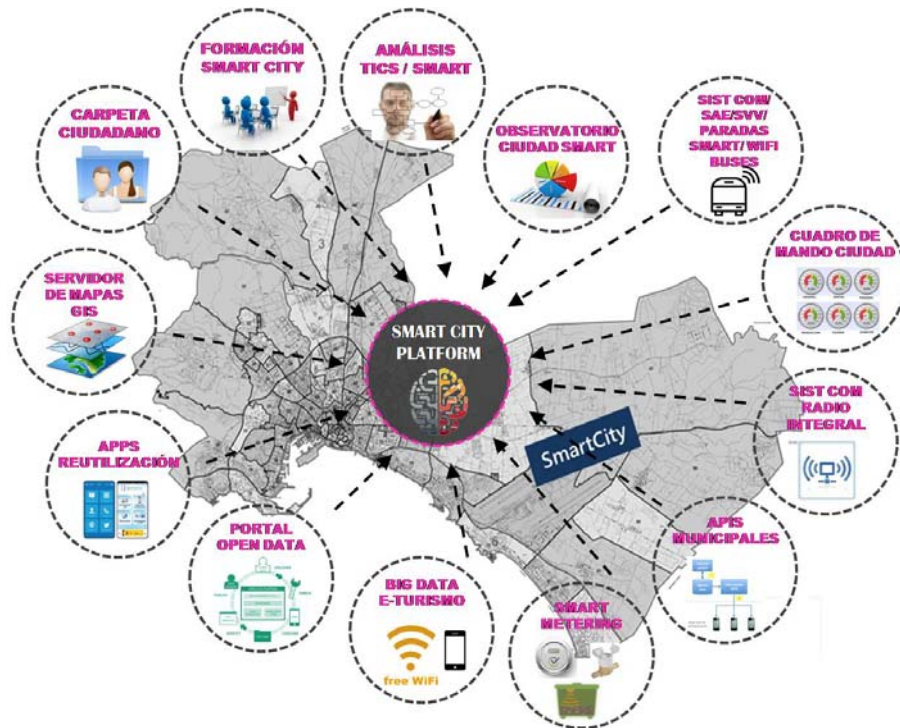


Imagen: Esquema resumen acciones

La adjudicación de este proyecto permitirá abrir el camino de la innovación en la implantación de herramientas Big Data que analicen el uso digital del destino que hace los turistas y residentes al conectarse a las zonas Free Wifi de Palma. Gracias a los proyectos en fase de ejecución desde el 2014 y 2015: Smart Wifi Playa de Palma y el reciente concurso Smart Wifi Palma ganados ambos concursos por la empresa Mallorcawifi.

La implantación del SICI tiene unos requisitos técnicos muy innovadores y complejos; debe estar preparada para la integración de múltiples dispositivos y aplicaciones informáticas; y se fundamenta sobre recursos de conocimiento y tecnológicos de gran inversión inicial y de mantenimiento. El proyecto se plantea de “menos a más”. De aplicarse el modelo con éxito, cambiará de forma irremediable la toma de decisiones en la corporación municipal, lo que constituirá de facto el despliegue de la infraestructura como una herramienta crítica corporativa.

<b>PLATAFORMA TECNOLÓGICA PALMA PLATFORM IOTT</b> 	1		<b>LA CIUDAD EN TIEMPO REAL:</b> disponer cuadros de mando integral ciudad, concentrar información estratégica, mejora decisiones estratégicas y tácticas,
	2		<b>IMPULSO OPEN DATA:</b> generar nuevo portal open data, Apis municipales, reutilización de datos públicos, desarrollos apps móviles terceros, gobierno abierto, transparencia. Mapas municipales y temáticos mejora SIG.
	4		<b>BIG DATA:</b> Impacto uso digital destino turístico, sistemas predictivos y políticas proactivas. Permitir encontrar patrones de comportamiento de los acontecimientos y uso de infraestructuras
	5		<b>MODERNIZACIÓN SERVICIOS TIC PÚBLICOS:</b> Reducción trámites presenciales, desarrollo carpeta / información de cada ciudadano, App de participación ciudadana e incidencias
	6		<b>MEJORA INTEGRACIÓN MUNICIPAL:</b> Plataforma recepción datos sensores e infraestructuras , extracción datos e informes redes sociales ciudad, BUS integración de aplicaciones y servicios municipales, desarrollos de semánticas comunes
	7		<b>INFRAESTRUCTURA DE FUTURO:</b> Infraestructura para acoplar e integrar todos los sistemas de gestión y soluciones verticales, independencia de proveedores y protocolos. Mejorar la renovación evitando la obsolescencia tecnológica. Capacitación técnicos municipales.

Imagen: Impactos del proyecto

<b>MOVILIDAD INTELIGENTE</b>	1		<b>GESTIÓN DE FLOTAS MODERNO:</b> optimización rutas, reducción combustible y emisiones, permite priorización semafórica . Modernización toda la flota (180 autobuses) de la EMT.
	2		<b>SISTEMA DE VENTA Y VALIDACIÓN:</b> nuevas funciones y formas de pago en el servicio de transporte, imprescindible para un sistema de transporte público multimodal
	3		<b>SISTEMA DE COMUNICACIÓN:</b> Comunicaciones de alta velocidad, transmiten en tiempo real estado sistemas y tecnologías embarcadas, mejor gestión emergencias y comunicaciones de control
	4		<b>WIFI GRATIS EN LÍNEAS TURÍSTICAS:</b> Acceso wifi gratuito a usuarios y turistas en las principales líneas turísticas L1, 21, 25 y 15. Mapas de movimientos digitales de los residentes y visitantes. Análisis big data movilidad ciudad. Etc.
<b>SMART METERING</b>	1		<b>DESPLIEGUE SENSORES (M2M) AGUA Y CONTENEDORES:</b> Mejora calidad aguas, control fugas y fraudes , optimización llenado contenedores, validación tecnologías. Ahorro en las facturas.
<b>UNIFICACIÓN RADIO DIGITAL</b>	2		<b>UNIFICACIÓN DE RADIO DIGITAL:</b> Interoperabilidad y eficiencia recursos municipales Radio digital: hacia la coordinación, modernización, eficiencia, fiabilidad y seguridad de los usuarios del sistema resultante. 

Imagen: Impactos del proyecto

Esta iniciativa que se presenta es una acción muy importante que debe continuar y coordinar las distintas acciones Smart que ya se iniciaron tiempo atrás, las que están en desarrollo y las futuras, convirtiendo a la ciudad de Palma en una ciudad más sostenible, competitiva, inteligente, atractiva y confortable para todos.